

Unsere Stärken

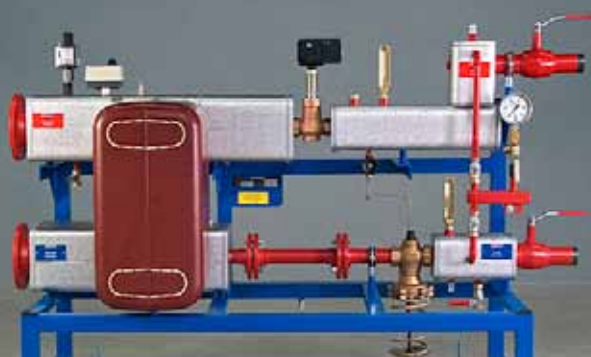
- flexibler Fertigungsablauf und schnelle Reaktion auf Kundenwünsche
- kundenspezifische Lagerhaltung der Fertigteile sowie des Rohmaterials
- direkter Kontakt
- kurze Angebots- und Lieferzeiten
- komplette Baugruppen und Komponenten
- Unterstützung bei Neuentwicklungen: Technische Zeichnungen, Muster



Metallbearbeitung
B&W

Seit über
10 Jahren

Ihr Partner
für die Wärmetechnik



Rufen Sie uns an,
wir beraten Sie gerne:
07483 912860

Mehr Informationen über uns erhalten
Sie auf unserer Internetpräsenz:

www.bw-metallbearbeitung.de

B&W Metallbearbeitung GmbH
Frank Bolanz und Michael Wöll

Neue Straße 34
D-72160 Horb-Mühlingen

Telefon 07483 912860

Fax 07483 825935

E-Mail info@bw-metallbearbeitung.de

Internet www.bw-metallbearbeitung.de

Produktion: www.moe-werbestudio.de



Beispiele unserer Fertigungspalette / Wärmetechnik

Anschraubenden / Gewindetüllen



Ab DN 15 in allen Längen. (*siehe unten...)

Anschweißenden / Einlegeteile



Ab DN 15 in allen Längen mit und ohne Gewinde, normale und reduzierte Ausführung. (*siehe unten...)

Pass-Stücke / Rohrdoppelnippel / Gewindestutzen



Ab DN 15 in allen Längen. (*siehe unten...)

Linksgewindestutzen



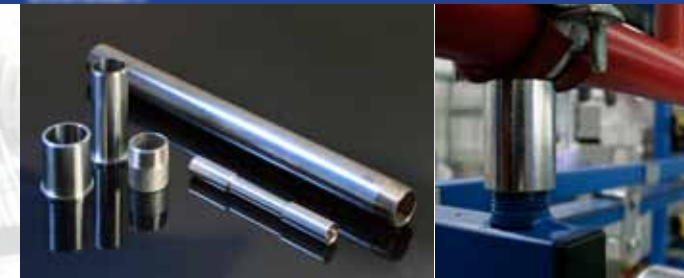
Zur Montage von Manometern, Thermometern, etc. in Verbindung mit einer Links- Rechtsmuffe. (*siehe unten...)

Diverse Teile



Teile nach Ihren Vorgaben, Mustern, Zeichnungen, etc.

Edelstahl



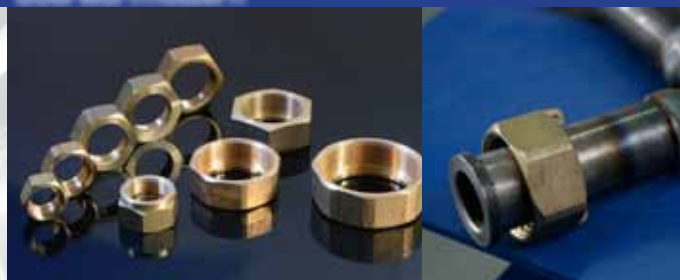
Sämtliche bieten wir Ihnen auch gerne in Edelstahl an. (*siehe unten...)

Muffen / Aufnahmen / Hülsen



Tauchhülsen: Zur Aufnahme von diversen Fühlern
Tauchhülsen-Muffe: Zur Aufnahme der Tauchhülse
Fühler-Aufnahme: Zur Aufnahme diverser Fühler (*siehe unten...)

Überwurfmutter



Ab 3/4" bis z. Zt. 4"
Sondergrößen nach Ihren Vorgaben.

Schmutzfänger



Von DN 20 bis z. Zt. DN 40. In geschweißter und abgedrückter Ausführung inkl. Dichtung und Sieb.

Mehr Informationen finden Sie im Internet:

www.bw-metallbearbeitung.de

* Alle Durchmesser und Längen können Ihren Vorgaben angepasst werden.